

XSDC 601-02



TECHNISCHE DATEN

Außenmaße (B x H x T):	701 x 2060 x 735 mm
Innenmaße (B x H x T):	550 x 1526 x 579 mm
Gewicht:	113 kg
Tragfähigkeit Fachboden:	50 kg
Tragfähigkeit des Schrankes:	Max. 300 kg
Gehäuse:	Edelstahl
Fachboden (B x H):	3 Fachböden, 535 x 500 mm Lackiert und im Raster von 50 mm höhenverstellbar
Volumen:	466 L
Elektrischer Anschluss:	230 V / 50 Hz (230 V / 60 Hz Optional verfügbar)
Energieverbrauch:	+/- 60 - 100 W
Temperaturgenauigkeit:	10°C, +/- 2°C



XSDC-SERIE

Unsere XSDC-Serie eignet sich für die Lagerung von Löt-pasten. Die Schränke verfügen über ein leistungsstarkes Kühlaggregat, um ein stabiles Temperaturprofil zu erzeugen. Durch eine 60 mm Isolierschicht wird mit dem geringsten Energieeinsatz eine konstante Temperatur gehalten. Dank einer großen Tür mit Sichtfenster, ist die Übersichtlichkeit gegeben.

SERIE-2 DISPLAY

- Einfache Bedienbarkeit
- Mehrsprachiges Menü
- Foliendisplay
- Alarmpunkt Temperatur
- Verzögerung Temperatur
- Ist-Wert Temperatur
- Akustischer Tür-Alarm (90 Sek. Verzögerung)
- Manuelle Regeneration



ALLGEMEINER LIEFERUMFANG / AUSSTATTUNG

✓ Sensorgenauigkeit	+/- 0,8% rF & +/- 0,3°C
✓ ESD Schutz	Nach Norm IEC 61340-5-1, ESD Edelstahl Gehäuse, leitende Verglasung (Innen- und Außenseite)
✓ Anzahl Türen	Eine Tür mit Sichtfenster, abschließbar. 2 Schlüssel im Lieferumfang
✓ Kühlungseinheit	Konstante Kühlung auf minimal 2°C. Kühlmittel R452a
✓ Stationäre Einheit	Höhenverstellbare Standfüße
✓ Netzanschluss	5 Meter langes Netzkabel mit IEC Stecker
✓ Beleuchtung	LED-Innenbeleuchtung
✓ Verdampfung	Automatische Wasserverdampfung

EIGENSCHAFTEN

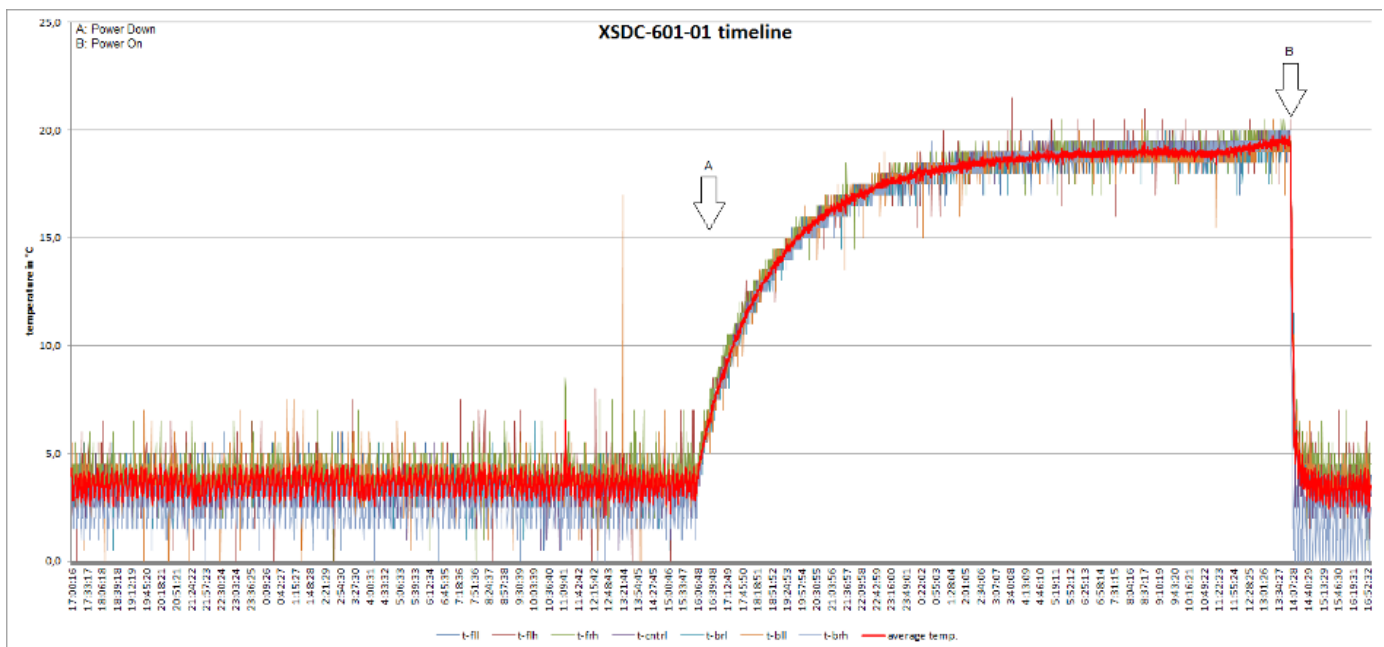
✓ Wiederherstellungszeit der Kühlung	+/- 20 Minuten nach ca. 10 Stunden nach Stromausfall
✓ IPC Konform	Nach Standard: IPC/JEDEC J- STD 033C & IPC-1601
✓ Service	Das Kühlaggregat ist wartungsfrei

KÜHLSCHRANK XSDC 601-02

KÜHLAGGREGAT

Arbeitsumgebung	0°C - 40°C
Spannungsversorgung	230 V / 50 Hz (230 V / 60 Hz Optional verfügbar)
Bedienung	Steckfertige Einheit, keine Bedienmöglichkeit
Leistung	407W
Trocknungsleistung	R452a

LEISTUNGSTEST



TESTBEDINGUNGEN

Art des Taupunktsensors:	9 x Hygroclip HC2A-S
Genauigkeit	±0.8 %RH / ±0.1 K, at 10...30 °C
Standort der Sensoren:	Jede Ecke + Zentrum
Umgebungsbedingung	±20°C
Ereignisse	A: Anschaltvorgang B: Einschaltvorgang

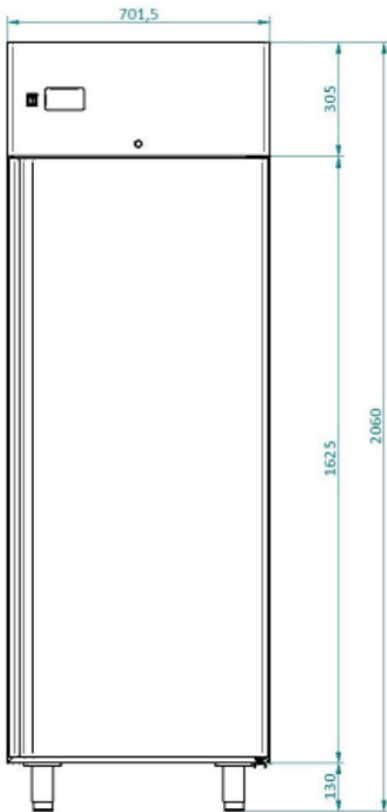
Mehr Info über detaillierte Testergebnisse finden Sie auf unserer Homepage.

Der oben dargestellte Funktionstest erfolgte über 24 Stunden und zeigt den Temperaturverlauf bei einem Ausschalt-/Einschaltvorgang.

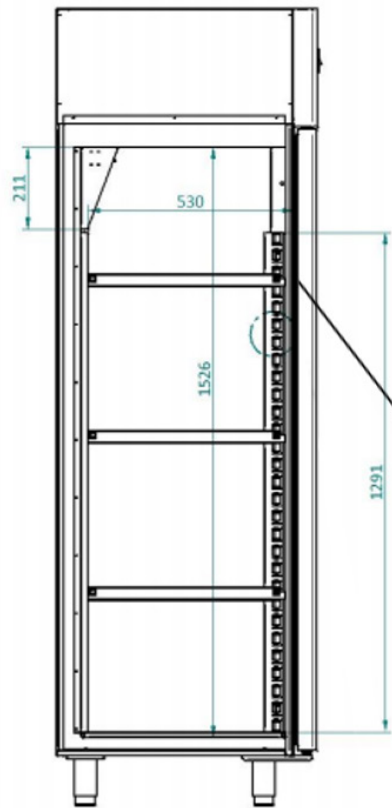
KÜHLSCHRANK XSDC 601-02

TECHNISCHE ZEICHNUNGEN

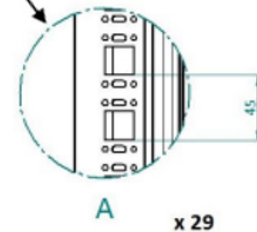
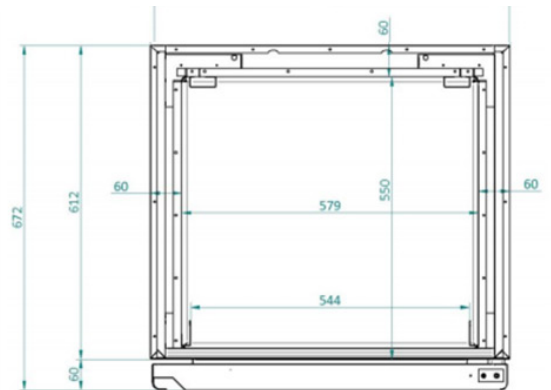
Frontansicht



Seitenansicht



Draufsicht



Alle Maße in mm

OPTIONEN

ARTIKEL	NUMMER
Fachboden XSDC-601, Lackiert, Inkl. Halterung	47002001
Türöffnungspedal	47000145
Externe Signalampel	20016030
Totech Monitor Software Real-Time Schranküberwachung mit Alarmfunktion bei Grenzwertüberschreitungen	47000583
MSL 2.0 Software Softwarelösung zur Überwachung von bis zu 1000 Bauteilgebinden	20010036
MSL 2.0 Software upgrade Erweiterungslizenz, welche es ermöglicht, weitere 1000 Gebinde zu überwachen	20010037

Stand: 01.09.20