

HSD 1104-52



TECHNISCHE DATEN

Außenmaße (B x H x T):	1200 x 1675 (1840) x 658 (768) mm
Innenmaße (B x H x T):	1190 x 1533 x 630 mm
Gewicht:	189 kg
Tragfähigkeit Fachboden:	50 kg
Tragfähigkeit des Schrankes:	Max. 300 kg
Gehäuse:	Stahl, ESD-sicher lackiert ($10^5 - 10^{11} \Omega/\text{sq}$)
Fachboden (B x H):	5 Fachböden, 1150 x 490 mm Chromstahl und im Raster von 50 mm höhenverstellbar
Volumen:	1179 L
Elektrischer Anschluss:	230 V / 50 Hz (120 V / 60 Hz optional verfügbar)
Energieverbrauch:	Durchschnitt 46 W/h
Schutzklasse:	Klasse 1, hart geerdet
Feuchtigkeitsniveau:	$\leq 0,5\%$ rF, abhängig von Anzahl der Türöffnungen



HSD-SERIE

Unsere HSD-Serie wurde entwickelt, um Bauteile zu lagern und gleichzeitig vor Feuchtigkeit und Oxydation zu schützen. Unsere dynamische Trockeneinheit der U-5000-Serie garantiert eine schnelle Entfeuchtung nach einer Türöffnung und eignet sich besonders für den Einsatz in Bereichen mit regelmäßigen Zugriffen. Die Schrankserie gewährleistet bei einer relativen Luftfeuchtigkeit unter 1% optimale Lagerbedingungen bei effizientem Energieeinsatz.

SERIE-2 DISPLAY

- Einfache Bedienbarkeit
- Mehrsprachiges Menü
- Ist-Wert relative Luftfeuchtigkeit und Temperatur
- RH-Sollwert, Alarmgrenzen und Alarmverzögerung
- Tastensperre
- Manuelle Regeneration



ALLGEMEINER LIEFERUMFANG / AUSSTATTUNG

✓ Sensorgenauigkeit	+/- 0,8% rF & +/- 0,3°C
✓ Online Funktion	Zugriff auf Webinterface und LOG Daten durch eine Standard-Ethernet-Schnittstelle
✓ ESD Schutz	Nach Norm IEC 61340-5-1, Spezielle ESD-Lackierung ($10^5 - 10^{11} \Omega/\text{sq}$) Leitende Verglasung (Innen- und Außenseite $10^5 - 10^{11} \Omega/\text{sq}$)
✓ Anzahl der Türen	Vier Türen mit Sichtfenster, abschließbar. 2 Schlüssel im Lieferumfang
✓ Trockeneinheit	U-5000 Serie
✓ Mobile Einheit	360° verstellbare Rollen mit Bremse
✓ Netzanschluss	5 Meter langes Netzkabel mit IEC Stecker

EIGENSCHAFTEN

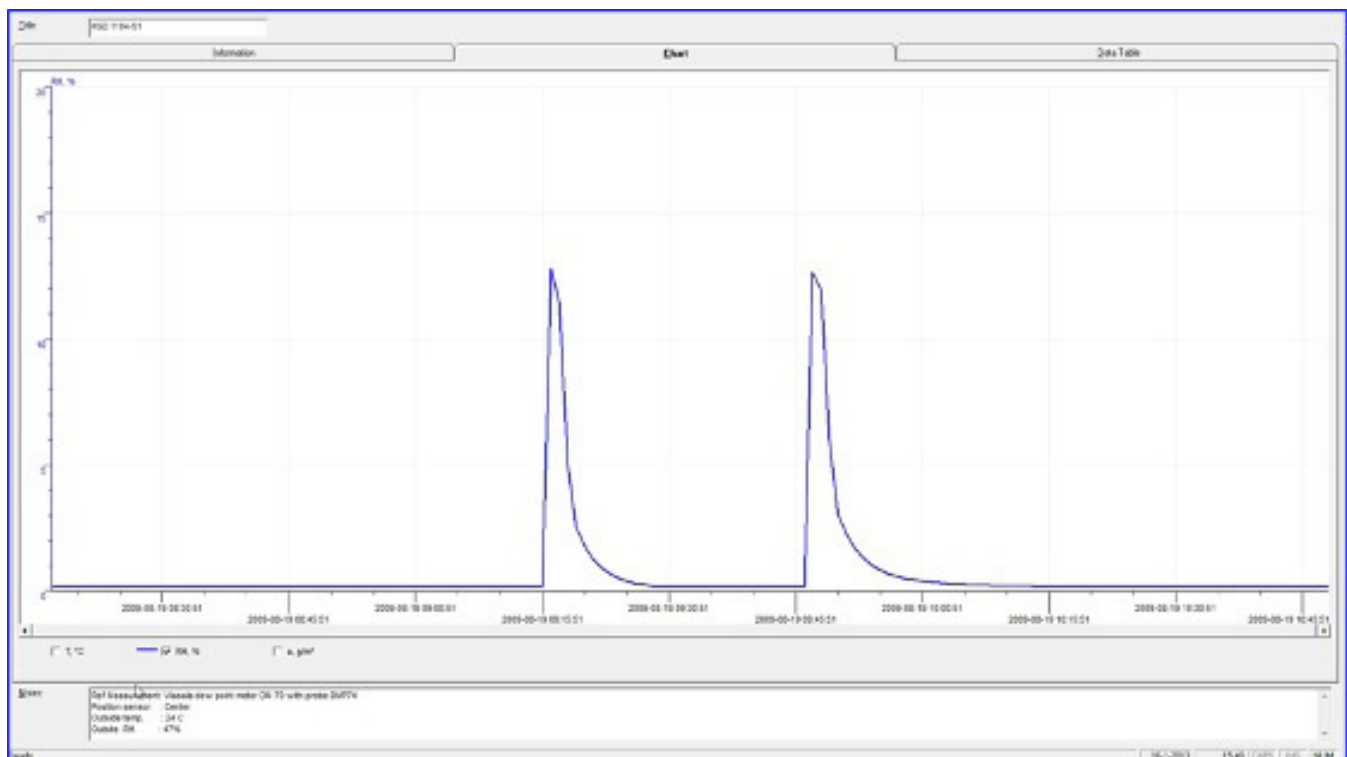
✓ Rücktrocknungszeit nach Türöffnung	<15 Min bis wieder 0,5% rF erreicht ist. (bei einer Türöffnung)
✓ IPC Konform	Nach Standard: IPC/JEDEC J- STD 033C & IPC-1601
✓ Service	Die Trockeneinheit ist wartungsfrei

TROCKENLAGERSCHRANK HSD 1104-52

TROCKENEINHEIT U-5000

Außenmaß der Einheit	487 × 487 × 150 mm (L × B × H)
Arbeitsumgebungstemperatur	10 - 60° C
Spannungsversorgung	230 V / 50 Hz (120 V / 60 Hz optional verfügbar)
Bedienung	Steckfertige Einheit, keine Bedienmöglichkeit
Gewicht	14 kg
Stromverbrauch	46 W/h
Schutzklasse	Klasse 1, hart geerdet
Trocknungsleistung	Bis zu 0,1% rF

LEISTUNGSTEST



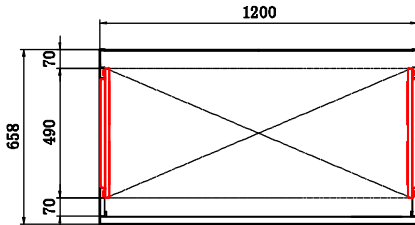
TESTBEDINGUNGEN

Messgerät	Vaisala
Taupunktsensor	Vaisala drycap 180M
Genauigkeit Taupunktsensor	± 0,2° C bei + 20° C (+ 68° F)
Messpunkt	Neben Schranksensor
Umgebungsbedingung	Luftfeuchte 50 ± 5% rF, 25° ± 2°C, Druck 994 ± 20 hPa.
Türöffnungen	2 Türöffnungen, 15 Sek. (durchschnittliche rF 0,70%)

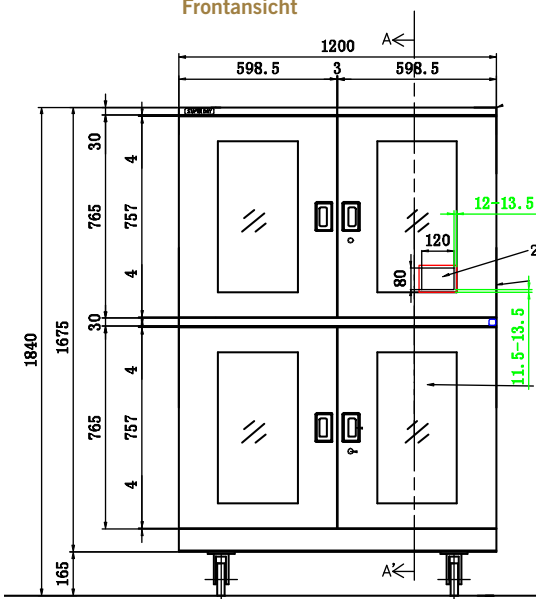
TROCKENLAGERSCHRANK HSD 1104-52

TECHNISCHE ZEICHNUNGEN

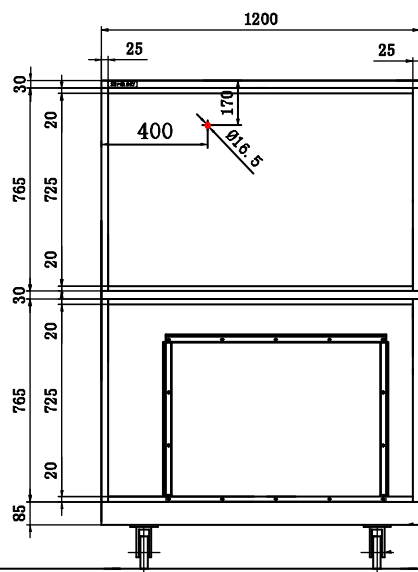
Draufsicht



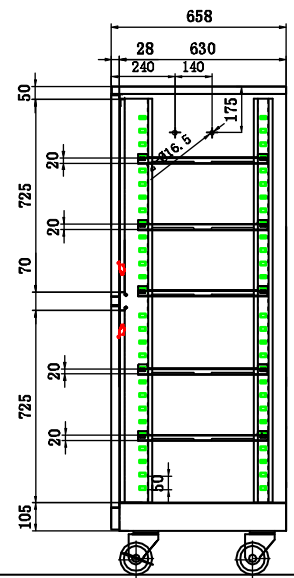
Frontansicht



Rückansicht



Seitenansicht



Alle Maße in mm

FACHBÖDEN

ANZAHL DER INSTALLIERTEN FACHBÖDEN IM UNTERTEIL

	2	3	4	5
Höhenraster der Fachböden	50 mm	50 mm	50 mm	50 mm
Verbleibender Abstand zwischen oberstem Fachboden und mittlerer Strebe	230 mm	130 mm	105 mm	175 mm
Verbleibender Abstand zwischen unterstem Fachboden und unterem Schrankgehäuse	225 mm	175 mm	75 mm	125 mm
Abstand der Fachböden bei gleichmäßiger Aufteilung	230 mm	180 mm	130 mm	80 mm
Zur Verfügung stehende Fläche (1155 mm x 780 mm)	1,80 m ²	2,74 m ²	3,60 m ²	4,20 m ²

ANZAHL DER INSTALLIERTEN FACHBÖDEN IM OBERTEIL

	2	3	4	5
Verbleibender Abstand zwischen oberstem Fachboden und oberem Schrankgehäuse	375 mm	225 mm	225 mm	125 mm
Verbleibender Abstand zwischen unterem Fachboden und mittlerer Strebe	0 mm	0 mm	0 mm	0 mm
Abstand der Fachböden bei gleichmäßiger Aufteilung	330 mm	230 mm	180 mm	130 mm
Zur Verfügung stehende Fläche (1155 mm x 780 mm)	1,80 m ²	2,74 m ²	3,60 m ²	4,50 m ²

Die Maße können geringfügig abweichen.

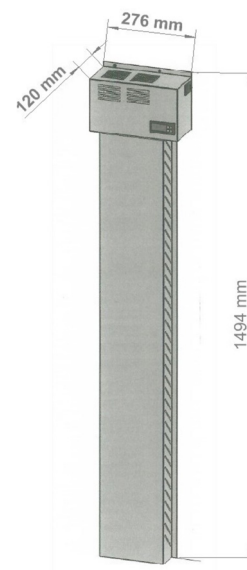
TROCKENLAGERSCHRANK HSD 1104-52

OPTIONEN

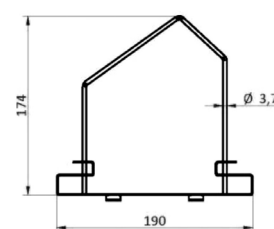
ARTIKEL	NUMMER
Heizung SH 230-4	21001001
Fachboden HSD 1104-52, Chromstahl, Inkl. Halterung	20111409
Ausziehbarer Fachboden auf Teleskopschienen	30003017
SMD-Spulenständer, ESD-sicher lackiert 460 × 190 mm mit 16 Rollenbügel	20014000
SMD-Spulenständer auf einer Teleskopschiene 460 × 190 mm mit 16 Rollenbügel	20014100
Doppelter SMD-Spulenständer auf zwei Teleskopschienen 2 × 460 × 190 mm mit 32 Rollenbügel	20014001
Rollenbügel Zusätzliche Rollenbügel für den SMD-Spulenständer	20014200
Wabenmodul Lagerungssystem für IC-Stangen	20050101
Luftfeuchtigkeitsmessgerät Hygropalm 32 Präzisionsmessgerät zur Kalibrierung der Sensoren	20001017
Externe Signalampel	20016030
Höhenverstellbare Standfüße	20010010
Automatische Stickstoffbeflutungseinrichtung	22613000
Manuelle Stickstoffbeflutungseinrichtung	20010020
ESD-sichere Lenkrollen Set	20017000
LED Innenbeleuchtung	47005391
HEPA Filter	22613022
Fachbodenteiler, ESD-sicher lackiert, L-Form Höhe: 120,0 mm Länge: 493,6 mm	20011555
Feederhalterung für X Feeder Siemens/ASM inkl. Spulenständer 535mm	46204004
Feederhalterung für S Feeder Siemens/ASM inkl. Spulenständer 535mm	46204009
Totech Monitor Software Real-Time Schranküberwachung mit Alarmfunktion	47000583
MSL 2.0 Software Softwarelösung zur Überwachung von bis zu 1000 Bauteil- gebinden	20010036
MSL 2.0 Software upgrade Erweiterungslizenz, welche es ermöglicht, weitere 1000 Gebinde zu überwachen	20010037

Heizung SH 230-4

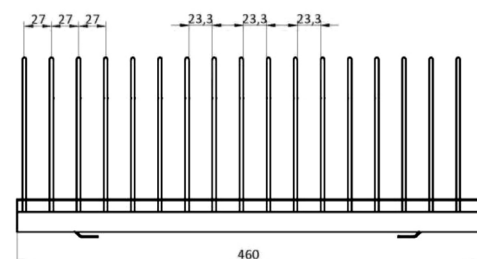
Spannungsversorgung	230 V / 50 Hz (120 V / 60 Hz optional verfügbar)
Leistung	780 W
Temperatur Sensor	PTC 100
Wärmeschutz	90 °C
Temperaturbereich	30 - 40 °C
Luftstrom	86 m ³ /h
Display Toleranz	1 digit at 25 °C



Rollenbügel



SMD-Spulenständer



Stand: 26.11.20