

# BS 40 MAXI BASIC

## Technische Daten

Max. Siegelung mit Konturenschnitt	400 x 285 mm
Max. Folienbreite	470 mm
Max. Schalenhöhe	115 mm
Zyklus	bis zu 2 pro Minute
Außenmaß	645 x 990 x 1450 mm*
Gewicht	205 kg
Vakuumpumpe	40 m <sup>3</sup> /h
Druckluftanschluss	6 bar
Stromanschluss	3 Phasen, 230 / 400 V, 50 Hz**
Leistung	2,7 kW



\* Breite x Tiefe x Höhe  
 \*\* Sonderspannungen auf Anfrage

## Qualitätsmerkmale



### Allgemeine Konstruktion

BS Verpackungsmaschinen werden ausschließlich aus hochwertigen Einzelkomponenten gefertigt: Rostfreier Edelstahl und spritzwassergeschützte Elemente ergeben eine klare Baustruktur, robuste Technik und durchdachtes Design garantieren langlebige Funktionsbereitschaft.



### Bedienerfreundlichkeit

Die einfache Bedienoberfläche ermöglicht ein unkompliziertes Einstellen wichtiger Betriebsparameter. Diese können individuell auf Folien- und Schalenqualität abgestimmt werden. Wichtige Schaltflächen sind übersichtlich und intuitiv angeordnet.



### Siegelwerkzeug

Das perfekte Zusammenspiel von Anpressdruck, Siegeltemperatur und Siegelzeit garantieren optimale Siegelergebnisse. Ein Temperatursensor und leistungsstarke Heizelemente sorgen für stabile Temperaturverteilungen. Unser individuell angefertigtes Präzisionsmesser sorgt für einen sauberen Konturenschnitt und schafft somit attraktive Verkaufsverpackungen. Folienreste können unkompliziert und schnell per Hand abgezogen und entfernt werden.



### Kompatibilität

Im Fokus der halbautomatischen Siegelmaschinen steht die Flexibilität. Durch das Schnellwechselsystem können verschiedene Siegelrahmen und Siegelwerkzeuge komfortabel getauscht werden. Dabei verzichten wir konsequent auf den Einsatz von Schraubwerkzeug. Verschaffen Sie sich einen Überblick unserer Standardsiegelrahmen oder sprechen uns auf individuelle Lösungen an.

## Maschinenaufbau



## Ausstattung und Details

Das halbautomatische Schalen-Siegelgerät überzeugt durch hohe Kompatibilität und eine servicefreundliche Konstruktion. Dank Sensorsteuerung lässt sich der Verpackungsprozess optimal auf die Produkte abstimmen.

### Siegeleinheit



- Stabile Temperaturverteilung
- Viele Standardrahmen verfügbar
- Individuelle Rahmen auf Anfrage
- Teflonbeschichtete Oberfläche
- Druckluftunterstützung für sichere Siegelung
- Schnellwechselsystem (ohne Werkzeug)
- Präzisionsmesser

### Schalen und Siegelfolie

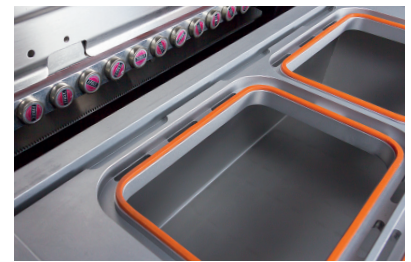
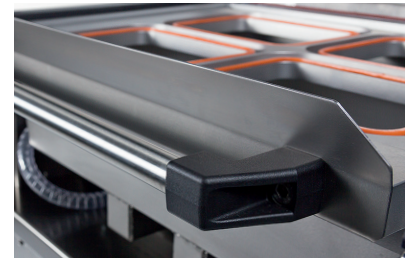


- Bis zu 5 kg Füllmenge möglich
- Systemlösungen für verschiedene Anwendungen: Gemüse, Fleisch, Fisch, Pasta, u.v.m.
- Schalenmaterialien aus PP, PET, CPET, HDPE, u.v.m.
- Hochwertige, mikrogelasserte Siegelfolie für jeden Einsatzbereich
- Alles aus einer Hand, von der Folie bis zur Schale

### Servicefreundliche Konstruktion



- Intuitive Anordnung wichtiger Bedienelemente
- Gute Zugänglichkeit prozessrelevanter Elemente
- Rostfreies Edelstahl-Gehäuse
- Schnellwechselrahmen
- Leichter Folienwechsel
- Reinigungsfreundliche Elemente



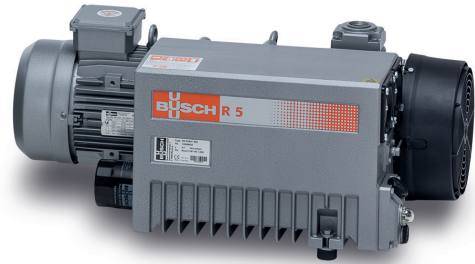
	Tischgeräte		Standmaschinen			
	BS 5 ECO	BS 10 ECO	BS 25 Basic	BS 25 Pro	BS 40 Maxi Basic	BS 40 Maxi Pro
Edelstahl-Gehäuse	✓	✓	✓	✓	✓	✓
Sensor-Steuerung	Eco	Eco	Sensor Basic	Sensor Pro	Sensor Basic	Sensor Pro
manuelle Schublade	✓	✓	✓	✓	✓	✓
automatische Schublade	✗	✗	✗	optional	✗	optional
tiefere Schublade (Nutzhöhe)	optional (270 mm)	optional (145 mm)	optional (135/155 mm)	optional (135/155 mm)	optional (140 mm)	optional (140 mm)
Vakuumpumpe	✗	✗	25 oder 40 m <sup>3</sup> /h	40 m <sup>3</sup> /h	40 oder 63 m <sup>3</sup> /h	40 oder 63 m <sup>3</sup> /h
Foliensammlung	manuell	manuell	manuell	automatisch	manuell	automatisch
fahrbarer Unterwagen	optional	optional	✓	✓	✓	✓
Hubsystem für Schalen	✗	✗	✗	optional	✗	optional
Kompressor	optional	optional	optional	optional	✗	✗
Skin-Ausführung	✗	✗	✗	optional	✗	optional
O <sub>2</sub> -Ventil	✗	✗	optional	optional	optional	optional
System für bedruckte Folie	✗	✗	✗	optional	✗	optional
Werkzeug-Kompatibilität	✗	mit BS 25 Basic / Pro	mit BS 10 Eco / BS 25 Pro	mit BS 10 Eco / BS 25 Basic	mit BS 40 Maxi Pro	mit BS 40 Maxi Basic

## Anforderungen

Zum Betrieb der Maschine wird Druckluft benötigt. Berücksichtigen Sie folgende Mindestanforderung des Druckluftkompressors: Eingangsdruck 6 Bar · Erzeugungskapazität 90 Liter / Min. · 15 Liter Speicher; Nur saubere und trockene Luft benutzen.

## BUSCH Vakuumpumpe

Die BS 40 MAXI BASIC ist standardmäßig mit einer leistungsstarken, ölbetriebenen Drehschieber-Vakuumpumpe der Firma BUSCH ausgestattet.



### Vorteile

- Reduzierung des Sauerstoffgehaltes bis max. 0,1%
- Konstant hohes Vakuum-Niveau
- Optimale Konservierung feuchtigkeits- und/oder sauerstoffempfindlicher Produkte
- Langzeit-Ersatzteil-Garantie
- Servicefreundliche Konstruktion
- Ausgereifte, langlebige Technik „Made in Germany“
- Gas-Ballast-Ventil zur Abförderung größerer Dampfmengen

### Technische Daten

Nennsaugvermögen	40 m <sup>3</sup> /h
Enddruck in mBar	0,1
Motornennleistung in kW *	ca. 2
Motornendrehzahl in U/min	1500
Schalldruckpegel (ISO 2151) in dB	64
Ölfüllung in l	1

\* abhängig von der Spannungsversorgung

## Optionales Zubehör

1. Verschiedene Siegelrahmen ab Lager verfügbar
2. Sehr leiser, schallgedämpfter Druckluftkompressor
3. 63 m<sup>3</sup>/h BUSCH Vakuumpumpe
4. O<sub>2</sub>-Ventil
5. Tiefere Schublade für Nutzhöhe bis 140 mm
6. Schalen aus PP, PET, CPET, HDPE, u.v.m.
7. Diverse Siegelfolien als Rollenware
8. Exportverpackung (Holzpalette mit stabilem Karton)
9. Aufstellung und Einweisung vor Ort

